



CATÁLOGO

UNIFORMES | INDUSTRIALES Y EMPRESARIALES


SKHEMA
UNI FORME

www.sadacorporacion.com



Nuestra marca **SKHEMA** UNI FORME

¡Distingue Tus Uniformes!

Fabricamos y transformamos prendas exclusivas para tu empresa.

Ofrecemos Seguridad

Identifica tus uniformes con cintas distintivas para delimitar áreas, jornada, zonas y cintas reflejantes para protección y seguridad de cada usuario.

Generamos Ahorro

Te ofrecemos entregar tu pedido empacado como lo requieras para que llegue al usuario final de forma ágil ahorrando tiempo.

Atención Personalizada

Te asesoramos de manera personalizada para desarrollar ideas creativas y funcionales para tus uniformes.

SKHEMA Uniforme

Creada en el 2012 por manos mexicanas, creemos en la mejora continua de procesos y tiempos de entrega. Nuestro compromiso es la mejora de nuestros productos y atención al cliente. ¡Es un gusto atenderte!



Línea Industrial

Camisa y Pantalón Gabardina con Cintas Reflejantes

Tallas

Pantalón Bretaña 28-50
Camisa Americana XS-3XL

¡Destaca la Camisa y el Pantalón de tus Uniformes!

Solicita Cintas Reflejantes para Seguridad del Usuario durante su jornada de trabajo con telas cómodas, resistentes y frescas.

Diseña tus propias ubicaciones o selección de tipos de Cintas y personalízalo.

- **Telas en las que se puede fabricar:**
Gabardina 100% Algodón o 65/35 (Pol/Alg).
- **Género:** Caballero.


SKHEMA
UNI FORME



Línea Industrial

Polo y Pantalón de Mezclilla con Cintas Reflejantes

Tallas

Pantalón Sierra Quila 28-50

Pantalón Sierra Elvira 5-19

Polo Sportex XS-3XL

¡Distingue la Polo y el Pantalón de tus Colaboradores!

Pregunta por las opciones de Cintas Reflejantes o franjas distintivas para identificar áreas.

Juega con las cintas, franjas o costuras y crea tu combinación perfecta.

- **Telas en las que se puede fabricar:**
Mezclilla Stretch 9oz o 100% Algodón, Piqué 50/50.
- **Género:** Dama y Caballero.



Línea Industrial

Camisa y Pantalón vigilante

Tallas

Pantalón Cargo 28-50
Camisa Vigilante XS-3XL

¡Diseña los Uniformes de tu Empresa!

Solicita los accesorios o detalles que requieres en tus uniformes, con doble capa de tela en ubicaciones específicas para Reforzar la Durabilidad de las telas adecuadas para cada área.

Crea tus propias combinaciones y obtén el producto que necesitas.

- **Telas en las que se puede fabricar:**

Gabardina 100% Algodón o 65/35 (Pol/Alg).

- **Género:** Caballero.


SKHEMA
UNI FORME



Línea Empresarial

Playera Polo Sportex

Tallas
XS - 3XL

**Manga corta
y larga**

Diseño
Con o sin
botones

• **Descripción del producto:**

Con o sin botones, dama y caballero, ideal para trabajar todo el año por su suavidad, resistencia y durabilidad de color.

• **Telas en las que se puede fabricar:**

Dry Fit, Piqué.

• **Género:** Dama y Caballero.

• **Corte:** Estándar.

• **Costuras:** Sencillas.

• **Diseño:** Clásico.


SKHEMA
UNI FORME



Línea Empresarial

Playera Polo Sportex Manga Larga

Tallas
XS - 3XL

Manga larga

Diseño
Con o sin
botones

• **Descripción del producto:**

Con o sin botones, de manga larga para protección del usuario, ideal para trabajo exterior.

• **Telas en las que se puede fabricar:**

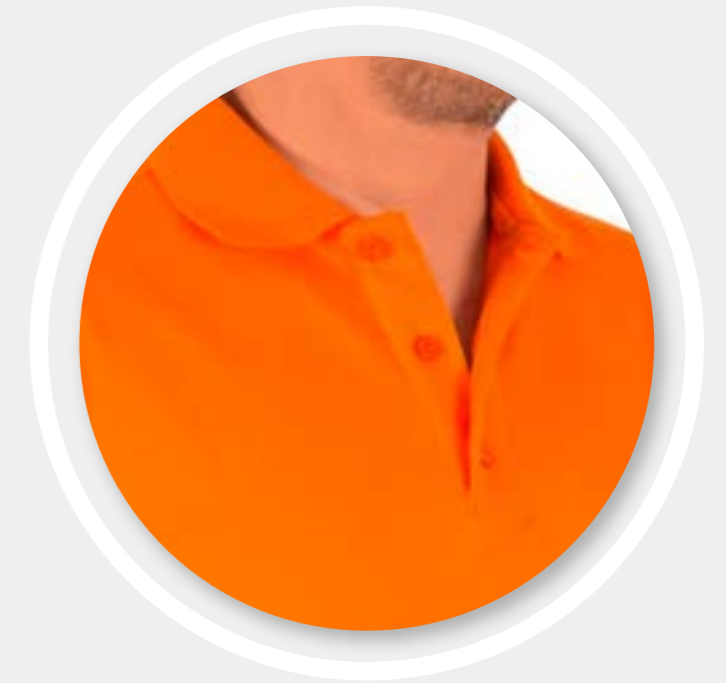
Dry Fit, Piqué.

• **Género:** Caballero.

• **Corte:** Estándar.

• **Costuras:** Sencillas.

• **Diseño:** Clásico.




SKHEMA
UNI FORME

Línea Empresarial

Playera Polo Fórmula 1

Tallas
XS - 3XL

Manga corta

Diseño
Con o sin
botones y
combinaciones

• **Descripción del producto:**

Con o sin botones, dama y caballero, crea tu propia combinación de colores y personaliza tus áreas y selecciona tus telas.

• **Telas en las que se puede fabricar:**

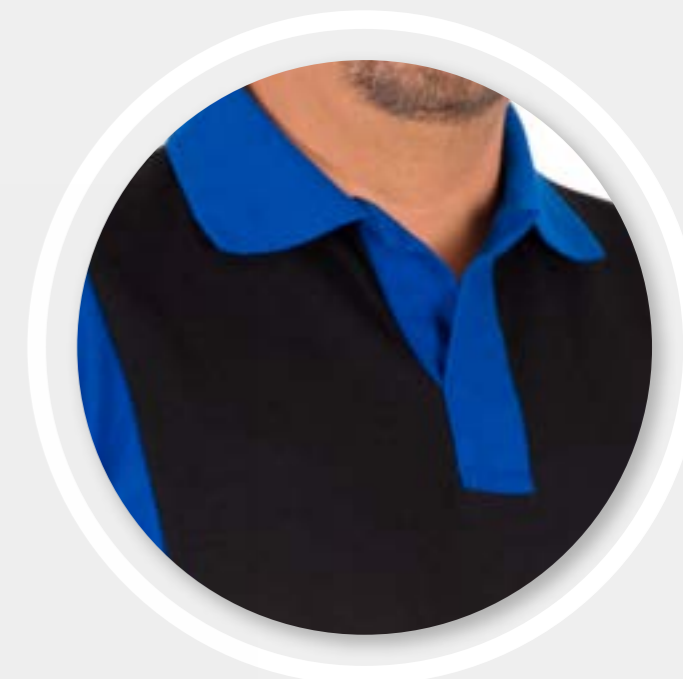
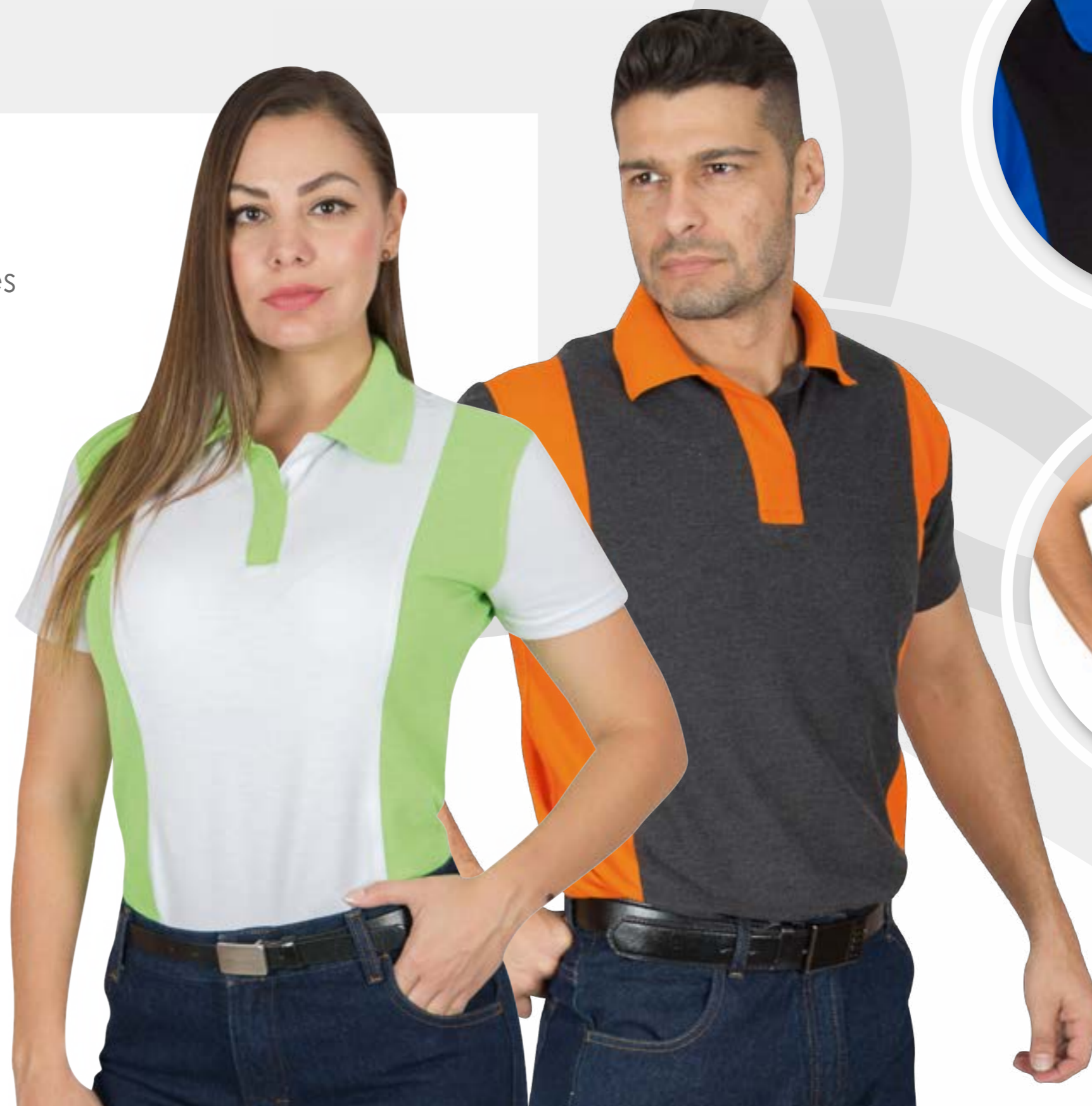
Dry Fit, Piqué.

• **Género:** Dama y Caballero.

• **Corte:** Estándar.

• **Costuras:** Sencillas.

• **Diseño:** Clásico.




SKHEMA
UNI FORME

Línea Empresarial

Playera Polo Sportex Dry Fit

Tallas
XS - 3XL

Manga corta

Diseño
Con o sin
botones

• **Descripción del producto:**

Confeccionado en tela con Tecnología Doble Transpirabilidad con Protector UV altamente resistente, no retiene olores.

• **Telas en las que se puede fabricar:**

Dry Fit.

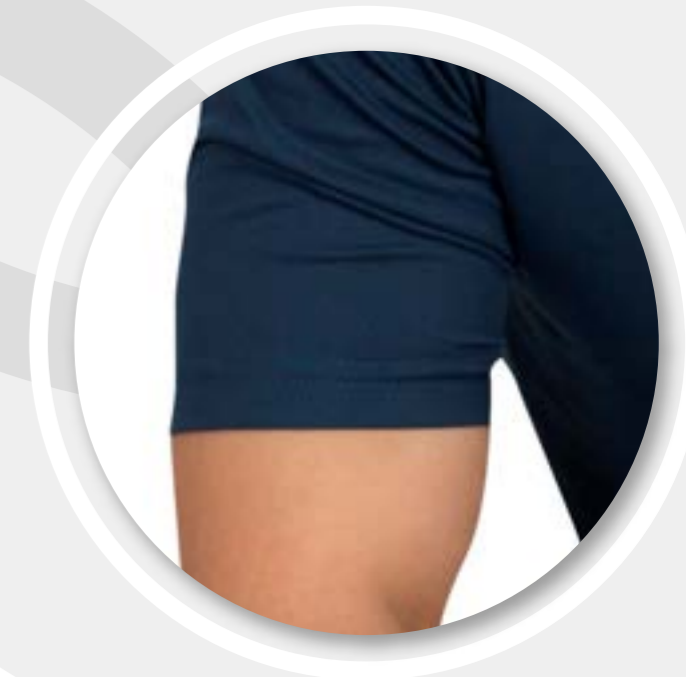
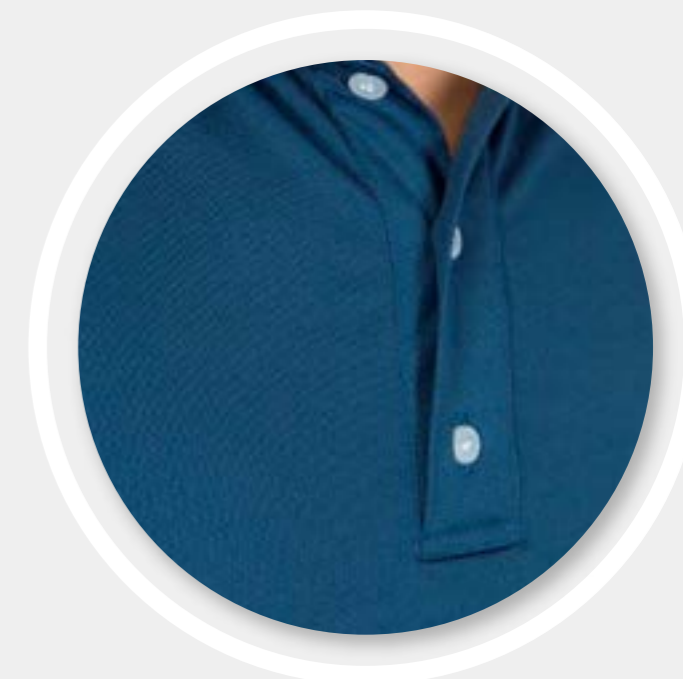
• **Género:** Caballero.

• **Corte:** Estándar.

• **Costuras:** Sencillas.

• **Diseño:** Clásico.


SKHEMA
UNI FORME



Telas Tecnológicas



Línea Empresarial

Camiseta Canadá

Tallas
XS - 3XL

Manga larga

- **Descripción del producto:**

Cuello redondo manga larga con o sin gorro para fresca y comodidad del usuario en áreas de trabajo de temperaturas medias/altas.

- **Telas en las que se puede fabricar:**

Dry Fit.

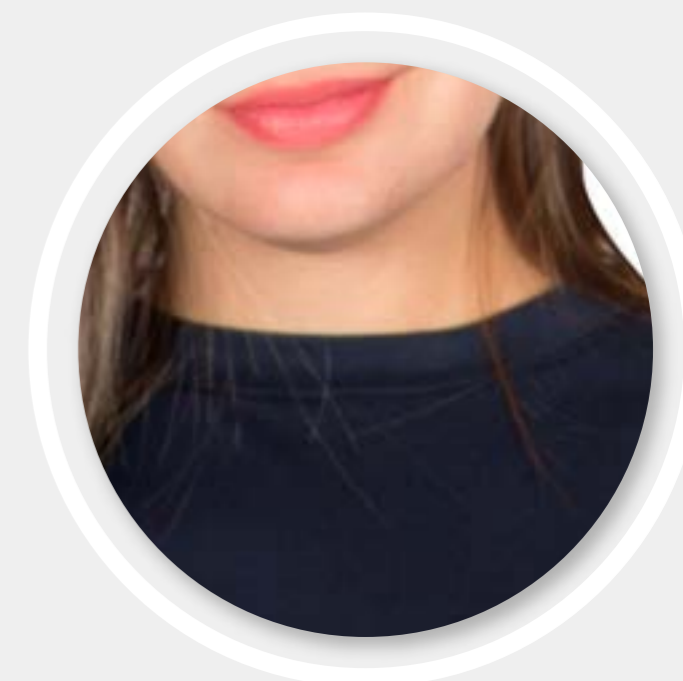
- **Género:** Unisex.

- **Corte:** Estándar.

- **Costuras:** Sencillas.

- **Diseño:** Sport.


SKHEMA
UNI FORME



Telas Tecnológicas



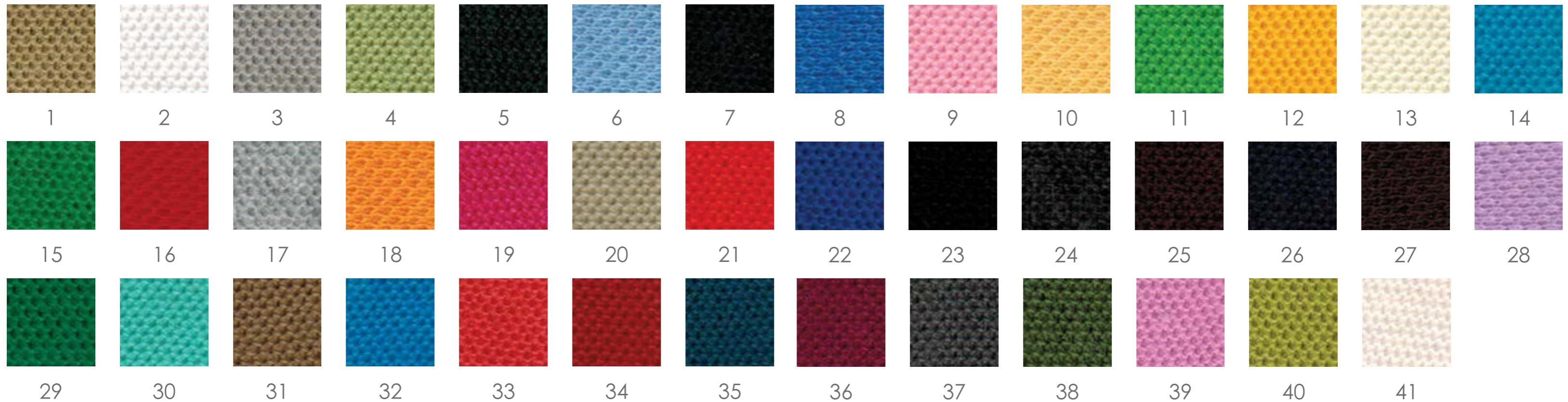
TELAS

Línea Empresarial

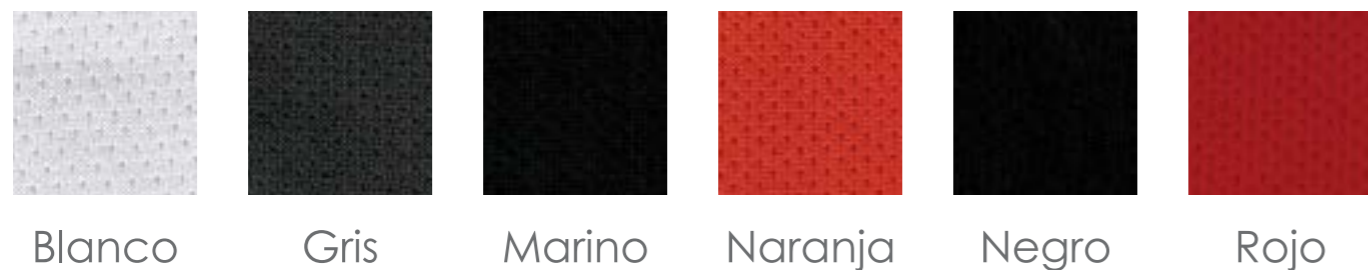
Playeras Polo Sportex, Fórmula 1 y Camiseta Canadá



PIQUÉ $\frac{P}{50} \mid \frac{A. \text{peinado}}{50}$



DRY FIT $\frac{P}{100}$

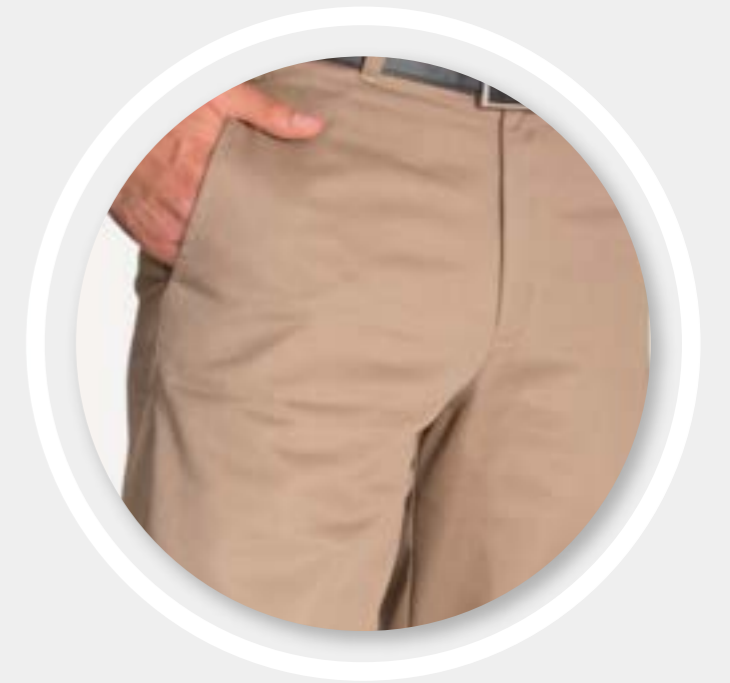


Contamos con TELAS TECNOLÓGICAS



Línea Industrial

Pantalón Bretaña



Tallas

28 - 50

- **Descripción del producto:**

Ideal para trabajar cómodamente, largo regular y corte recto, para oficinas o actividades en constante movimiento.

- **Telas en las que se puede fabricar:**

Conquerer, Lancaster, Cambrige.

- **Género:** Caballero.

- **Corte:** Recto.

- **Costuras:** Reforzadas.


SKHEMA
UNI FORME

Línea Industrial

Pantalón Francés

Tallas

5 - 19

- **Descripción del producto:**

Corte a la altura de cintura para trabajar cómodamente, largo regular y diseño recto, ideal para oficinas o actividades en constante movimiento.

- **Telas en las que se puede fabricar:**

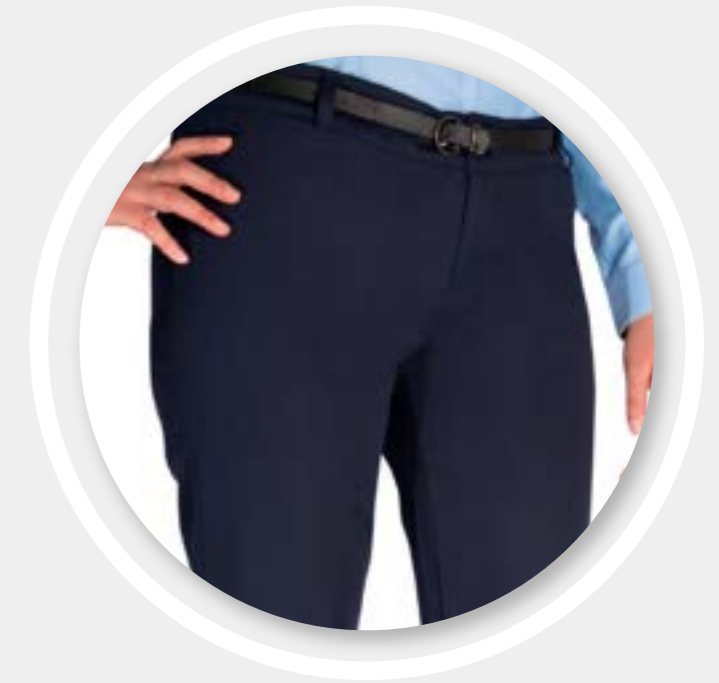
Conquerer, Lancaster, Cambrige.

- **Género:** Dama.

- **Corte:** Recto.

- **Costuras:** Reforzadas.


SKHEMA
UNI FORME



Línea Industrial

Pantalón Cargo

Tallas Caballero
BRETAÑA
28 - 50

Tallas Dama
FRANCÉS
5 - 19

• **Descripción del producto:**

Con bolsas laterales, costuras reforzadas y corte recto útil para trabajar en todo momento.

• **Telas en las que se puede fabricar:**

Conquerer, Lancaster, Cambrige.

• **Género:** Dama y Caballero.

• **Corte:** Recto.

• **Costuras:** Reforzado.



TELAS

Línea Industrial

Pantalón Francés, Bretaña y Cargo



CAMBRIGE P 40 | A 60

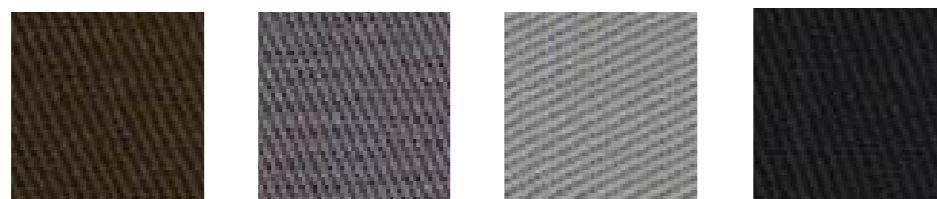


Azul Rey

Arena

Blanco

Botella

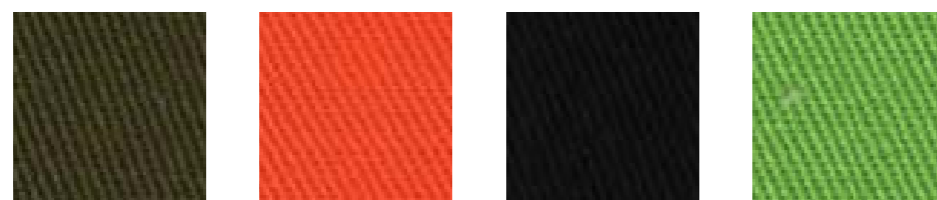


Café

Gris Oscuro

Gris Perla

Marino

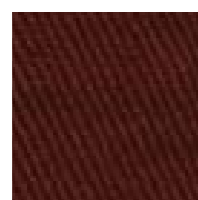


Militar

Naranja

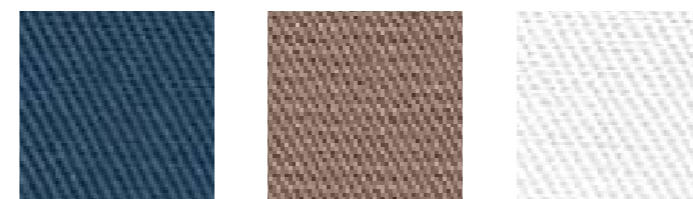
Negro

Verde Limón



Tinto

LANCASTER P 65 | A 35



Acero

Beige

Blanco



Gris Oscuro

Marino

Negro



Olivo Obs

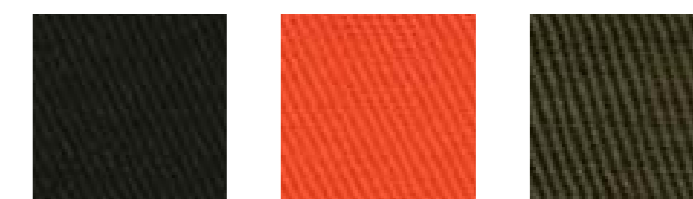
CONQUERER A 100



Beige

Gris Oscuro

Marino



Negro

Naranja

Militar

Línea Industrial

Pantalón Mezclilla

Tallas Caballero

SIERRA QUILA

28 - 50

Tallas Dama

SIERRA ELVIRA

5 - 19

• **Descripción del producto:**

Corte recto, mezclilla 100% algodón y mezclilla stretch, para mayor protección y alta durabilidad.

• **Telas en las que se puede fabricar:**

Mezclilla.

• **Género:** Dama y Caballero.

TELA

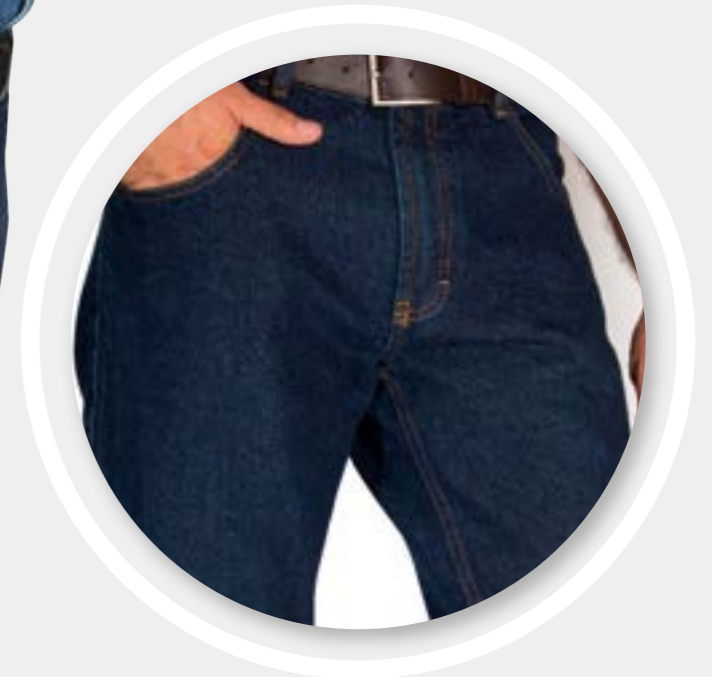


Mezclilla
Stretch 9 oz.



Mezclilla
14 oz.


SKHEMA
UNI FORME



Línea Industrial

Camisa Nimes

Tallas
XS - 3XL

Manga larga

Mezclilla
12 oz.

• **Descripción del producto:**

Perfecto para áreas calurosas, que requieren protección del sol en la piel.

• **Telas en las que se puede fabricar:**

Mezclilla.

• **Género:** Caballero.

TELA



Mezclilla
12 oz.


SKHEMA
UNI FORME



Línea Industrial

Bata Malasia

Tallas
XS - 3XL

Manga corta y larga

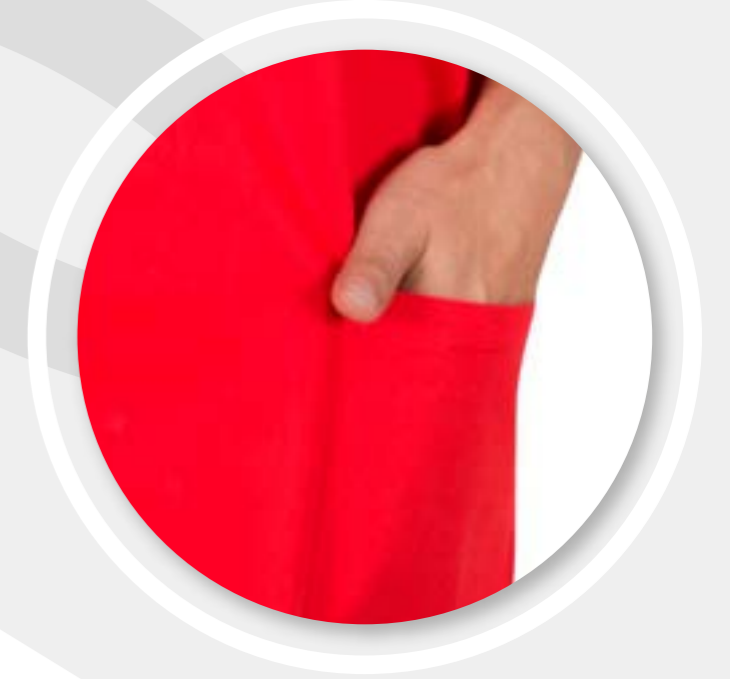
• **Descripción del producto:**

Suave y resistente, ideal para portar encima de su ropa, con cubrebotoques para seguridad en las áreas.

• **Telas en las que se puede fabricar:**

Atenas, Cambrige.

• **Género:** Unisex.



ATENAS $\frac{P}{80} \mid \frac{A}{20}$

			
Acero	Agua	Azul Cielo	Azul Rey
			
Beige	Blanco	Cielo	Gris Oxford
			
Gris Pálido	Marino	Negro	Olivo
			
Rojo			

CAMBRIGE $\frac{P}{40} \mid \frac{A}{60}$

			
Azul Rey	Arena	Blanco	Botella
			
Café	Gris Oscuro	Gris Perla	Marino
			
Militar	Naranja	Negro	Verde Limón
			
Tinto			

Línea Industrial

Chaleco Inglés

Tallas
XS - 3XL

**Combinación
de colores**

- **Descripción del producto:**

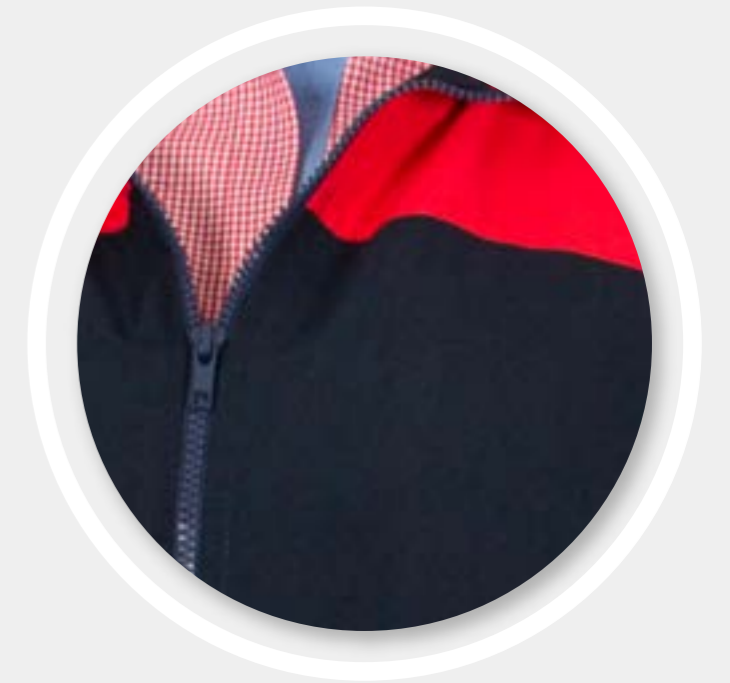
Con forro de tu elección para usarlo cómodamente en cada estación del año. Haz tu propia combinación de colores.

- **Telas en las que se puede fabricar:**

Wimbledon, Nylon Repelente, Robben Repelente, Barcelona.

- **Género:**

Dama y Caballero.



Telas Tecnológicas




SKHEMA
UNI FORME

Línea Industrial

Chamarras Meteora

Tallas
XS - 3XL

Variedad de
colores

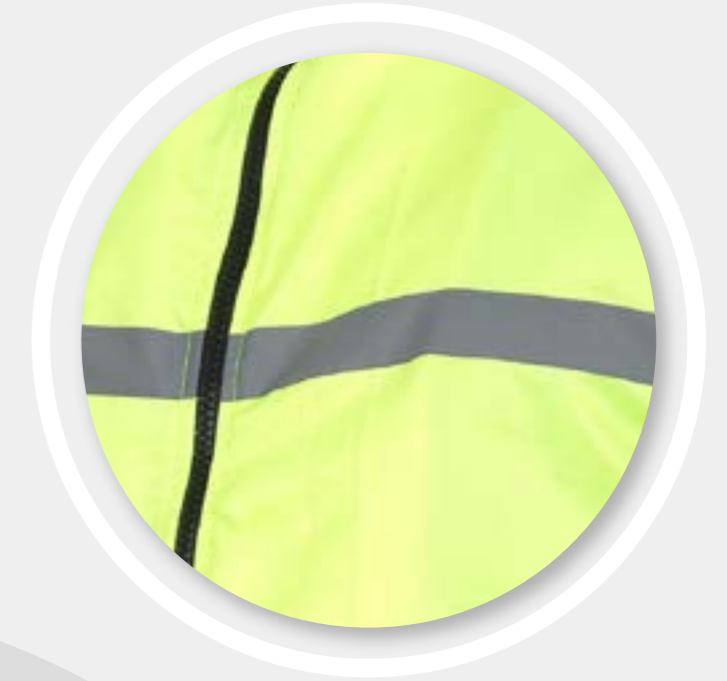
• **Descripción del producto:**

Corte amplio recto, sus telas brindan ligereza y evita el frío regular.

• **Telas en las que se puede fabricar:**

Wimbledon, Nylon Repelente, Robben Repelente y Barcelona.

• **Género:** Caballero.



Telas Tecnológicas



Línea Industrial

Chamarras Universitaria

Tallas
XS - 3XL

- **Descripción del producto:**
Con cardigan en puños y cintura, corte tradicional y cómodo para trabajos de alto movimiento.
- **Telas en las que se puede fabricar:**
Wimbledon, Nylon Repelente, Robben Repelente y Barcelona.
- **Género:** Unisex.



Telas Tecnológicas



TELAS

Línea Industrial
**Chaleco Inglés, Chamarras Meteora
y Chamarras Universitaria**



WIMBLEDON P 100



Amarillo Amarillo Mostaza Aqua Azul Marino



Azul Rey Blanco Carbón Gris Oscuro



Naranja Negro Rojo Tinto



Verde Bosque

NYLON N 100/repelente



Marino Rojo Negro Amarillo Neón

Contamos con
TELAS TECNOLÓGICAS






TELAS

Línea Industrial
**Chaleco Inglés, Chamarra Meteora
y Chamarra Universitaria**



ROBBEN ^N 100/con backin

			
Amarillo	Amarillo Mostaza	Aqua	Azul Marino
			
Azul Rey	Blanco	Carbón	Gris Oscuro
			
Naranja	Negro	Rojo	Tinto
			
Verde Bosque			

BARCELONA ^P 100

			
Verde Neón	Naranja Neón	Amarillo Neón	Negro
			
Azul Turquesa	Gris Oscuro	Gris Claro	Tinto
			
Verde Bosque	Verde Esmeralda	Amarillo Mostaza	Rojo
			
Azul Marino	Blanco	Azul Rey	

Línea Industrial

Mandil Tasca

Tallas

Unitalla

- **Descripción del producto:**

Práctico y ligero para protección del usuario, cuenta con compartimentos para sus herramientas de trabajo.

- **Telas en las que se puede fabricar:**

Atenas, Cambrige, Piel.

- **Género:** Unisex.



Línea Industrial

Mandil Bistro

Tallas

Unitalla

- **Descripción del producto:**

Cubre parte frontal del cuerpo para mayor protección, tela resistente y fácil de lavar, ajustable en el cordón del cuello.

- **Telas en las que se puede fabricar:**

Atenas, Cambrige, Mezclilla.

- **Género:** Unisex.

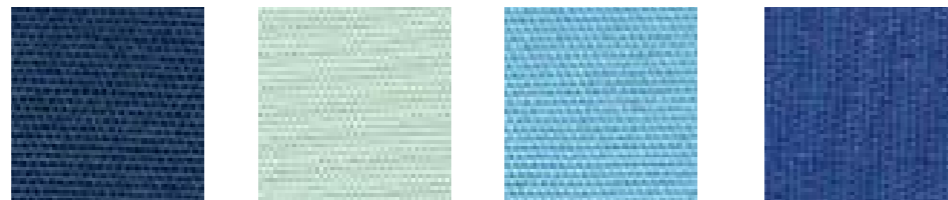


TELAS

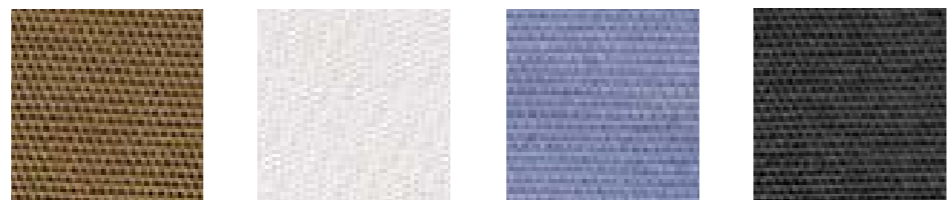
Línea Industrial
Mandil Tasca / Bistro



ATENAS P 80 | A 20



Acero Agua Azul Cielo Azul Rey



Beige Blanco Cielo Gris Oxford

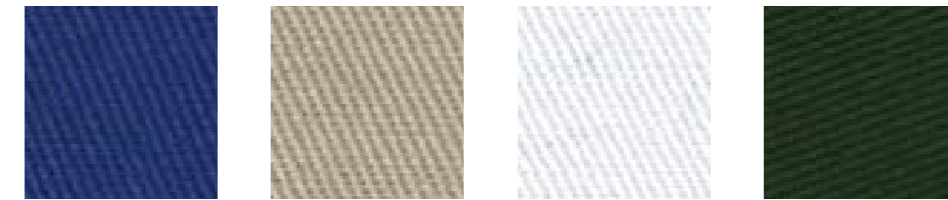


Gris Pálido Marino Negro Olivo

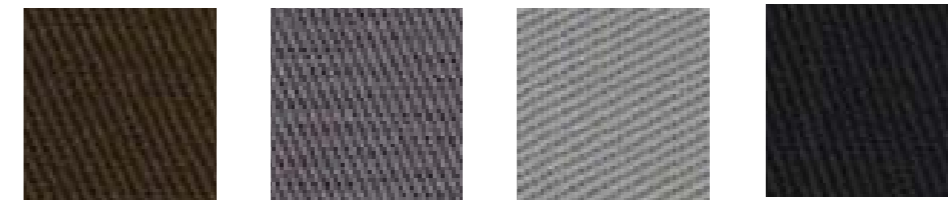


Rojo

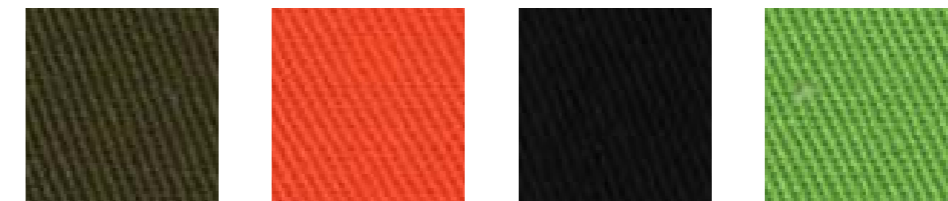
CAMBRIGE P 40 | A 60



Azul Rey Arena Blanco Botella



Café Gris Oscuro Gris Perla Marino



Militar Naranja Negro Verde Limón



Tinto



Tel. 33-3827-0059

www.sadacorporacion.com  



UNIFORMES | INDUSTRIALES Y EMPRESARIALES